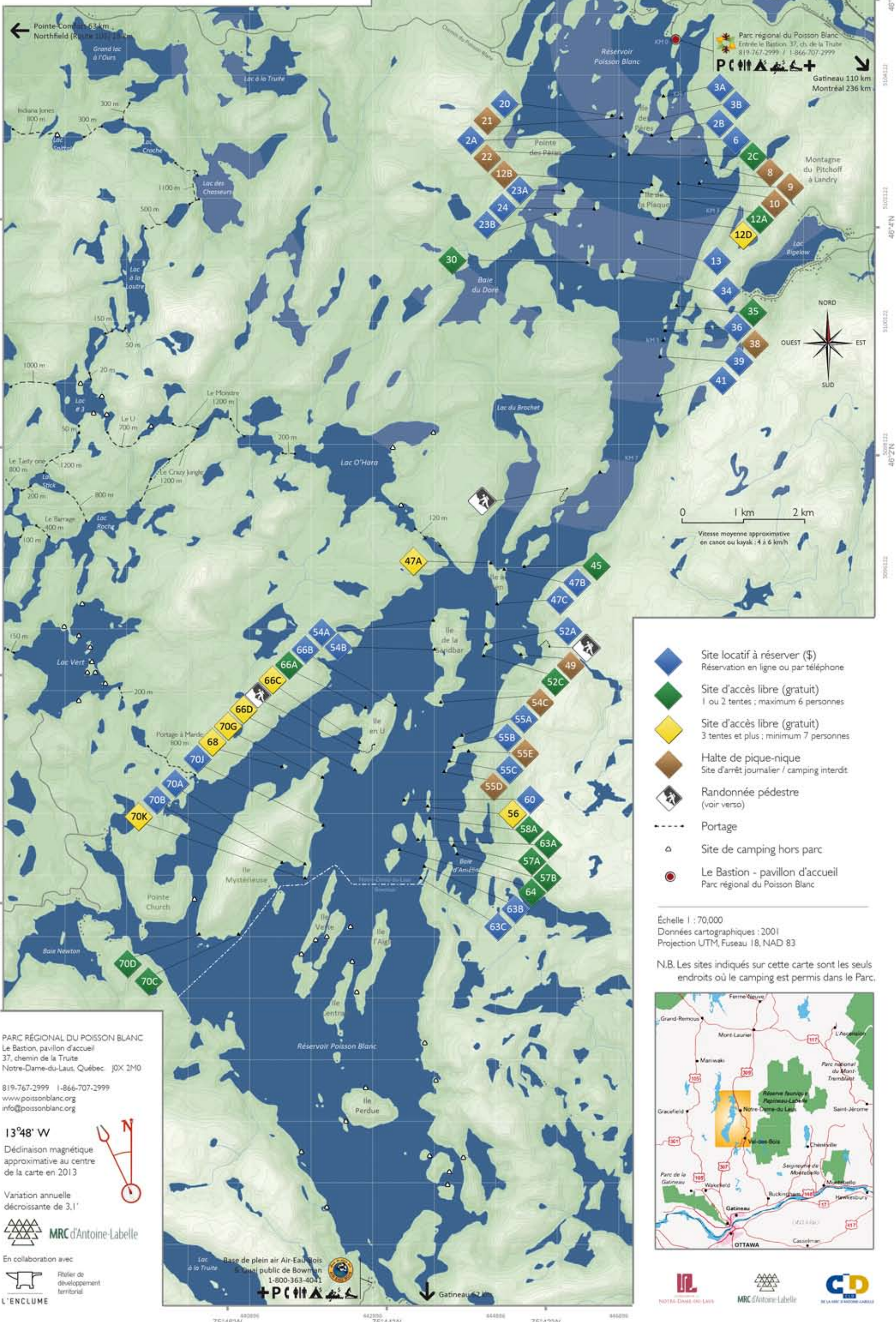




# PARC RÉGIONAL DU POISSON BLANC

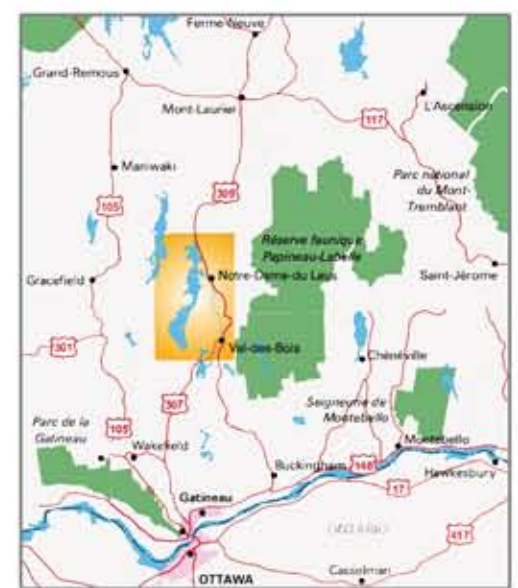
## MISE À JOUR 2013



- Site locatif à réserver (\$) Réservation en ligne ou par téléphone
- Site d'accès libre (gratuit) 1 ou 2 tentes ; maximum 6 personnes
- Site d'accès libre (gratuit) 3 tentes et plus ; minimum 7 personnes
- Halte de pique-nique Site d'arrêt journalier / camping interdit
- Randonnée pédestre (voir verso)
- Portage
- Site de camping hors parc
- Le Bastion - pavillon d'accueil Parc régional du Poisson Blanc

Échelle 1 : 70,000  
Données cartographiques : 2001  
Projection UTM, Fuseau 18, NAD 83

N.B. Les sites indiqués sur cette carte sont les seuls endroits où le camping est permis dans le Parc.



PARC RÉGIONAL DU POISSON BLANC  
Le Bastion, pavillon d'accueil  
37, chemin de la Truite  
Notre-Dame-du-Laus, Québec J0X 2M0  
819-767-2999 1-866-707-2999  
www.poissonblanc.org  
info@poissonblanc.org

13°48' W  
Déclinaison magnétique  
approximative au centre  
de la carte en 2013  
Variation annuelle  
décroissante de 3,1'

MRC d'Antoine-Labelle

En collaboration avec

Rituel de développement territorial

L'ENCLUME

Base de plein air Air-Eau-Bois  
Service public de Bowman  
1-800-363-4041

NOTRE-DAME-DU-LAUS

MRC d'Antoine-Labelle

CD